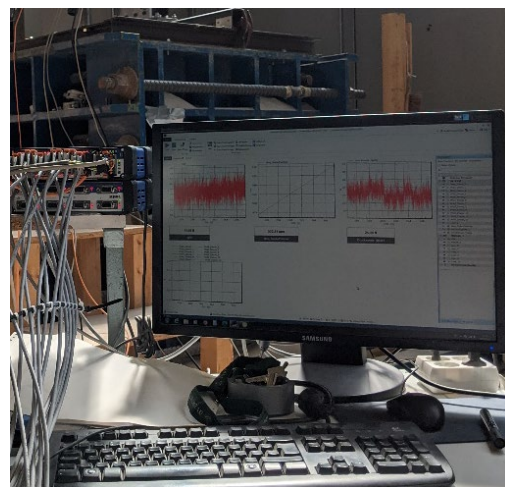


Das Institut für Geotechnik der Universität Stuttgart bietet **Abschlussarbeiten** zu der folgenden Themenstellung an:

## EXPERIMENTELLE UNTERSUCHUNGEN ZUM HORIZONTALEN TRAGVERHALTEN VON LATERAL BELASTETEN EINZELPFÄHLEN

Bei Pfählen handelt es sich primär um ein konstruktives Element zur axialen Lastabtragung in tieferliegende, tragfähige Bodenschichten, wobei die horizontale Lastabtragung oft nur eine beiläufige Rolle spielt. Jedoch bei den zunehmend komplexeren und anspruchsvolleren Bauvorhaben gewinnt die horizontale Tragfähigkeit von Pfählen zunehmend an Bedeutung.

Anhand von Modellversuchen soll der Einfluss des Herstellungsprozesses auf die Gruppentragwirkung qualitativ und quantitativ untersucht werden. Maßgebende Einflüsse sollen identifiziert werden, sowie mögliche Ansätze für weiterführende Forschungen untersucht werden. Hierzu soll am IGS ein Versuchsstand für 1g-Modellversuche konzipiert werden.



### Schwerpunkte der Abschlussarbeit

- Einführende Literaturstudie zum aktuellen Stand der Technik.
- Aufbau und Installation Test Equipment
- Durchführung der Versuche entsprechend der Versuchs-Matrix
- Be- und Auswertung der Versuchsergebnisse inkl. Darstellung der Ergebnisse

**Kontakt:** Tobias Schlager Dipl.-Ing.; E-Mail: [tobias.schlager@igs.uni-stuttgart.de](mailto:tobias.schlager@igs.uni-stuttgart.de)