

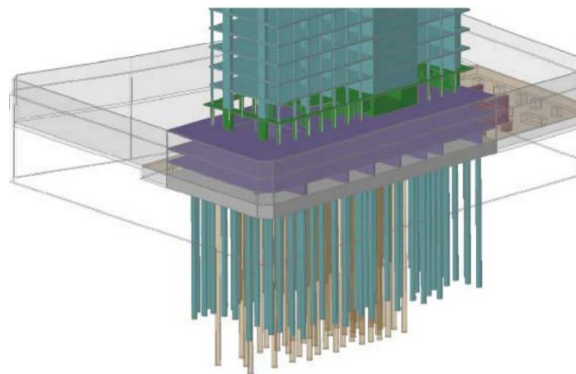


Das Institut für Geotechnik der Universität Stuttgart bietet **Abschlussarbeiten** zu der folgenden Themenstellung an:

LITERATUR STUDIE ZUM TRAGVERHALTEN VON HORIZONTAL BELASTETEN PFAHLGRUPPEN

Bei Pfählen handelt es sich primär um ein konstruktives Element zur axialen Lastabtragung in tieferliegende, tragfähige Bodenschichten, wobei die horizontale Lastabtragung oft nur eine beiläufige Rolle spielt. Jedoch bei den zunehmend komplexeren und anspruchsvolleren Bauvorhaben gewinnt die horizontale Tragfähigkeit von Pfählen und besonders von Pfahlgruppen zunehmend an Bedeutung.

Im Rahmen einer umfangreichen Literaturstudie soll der aktuelle Stand der Technik untersucht werden und eine Beschreibung der bodenmechanischen Grundlagen erfolgen. Anhand der Identifizierung der maßgebenden Einflussparameter auf das Tragverhalten sollen mögliche Ansätze für weiterführende Forschung untersucht werden.



Arbeitspakete einer möglichen Abschlussarbeit:

- Literaturstudie zum aktuellen Stand der Technik.
- Beschreibung der bodenmechanischen Grundlagen.
- Identifizierung maßgebender Einflussparameter.
- Untersuchung möglicher Ansätze für weiterführende Forschung.

Interessierte Studierende wenden sich bitte an:
tobias.schlager@igs.uni-stuttgart.de, Tel.: 0711/685- 65 552