



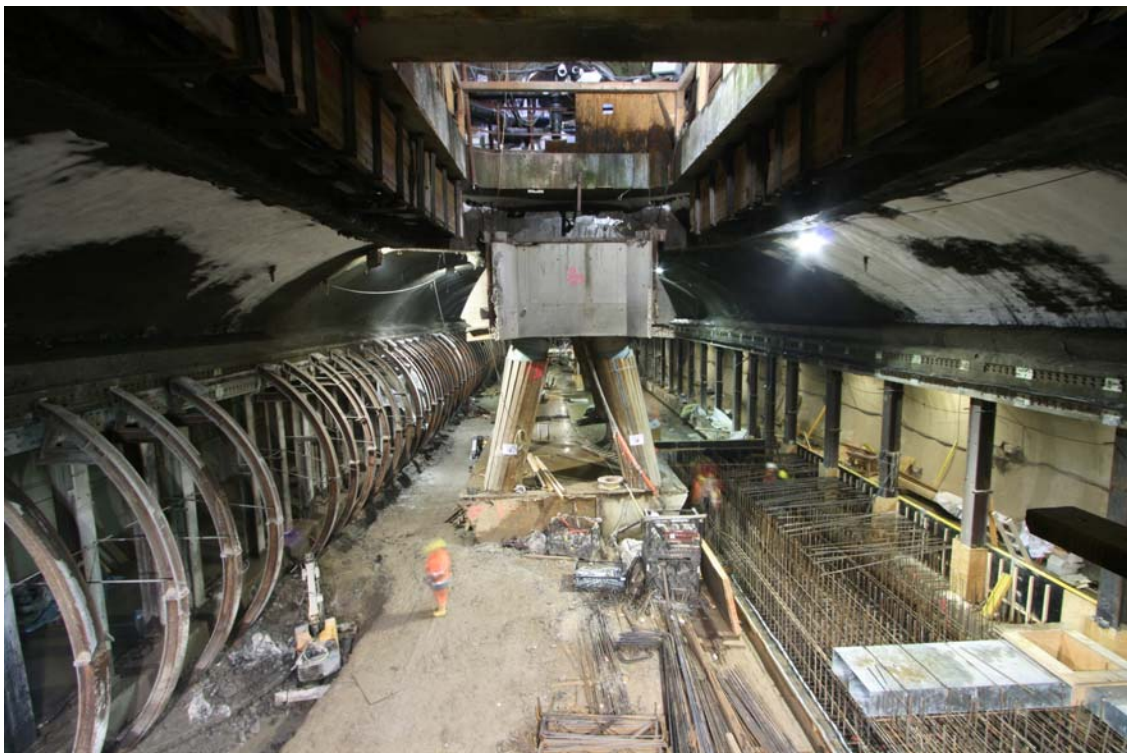
Geotechnik-Seminar

Montag, 09. Januar 2012, 16:00 Uhr

Hochschule für Technik Stuttgart
Hauptgebäude (Bau 1), Raum U 37 (Tiefenhörsaal)

Anspruchsvoller innerstädtischer Ingenieurtiefbau am Beispiel der Haltestellen Chlodwigplatz und Severinstraße der Nord-Süd-Stadtbahn in Köln

Dipl.-Ing. (FH) Siegfried Nagelsdiek
Ed. Züblin AG, Zentrale Technik, Technisches Büro Tiefbau Stuttgart



Haltestelle Severinstraße: Längsvortrieb

Die Nord-Süd Stadtbahn in Köln wird leider häufig mit negativen Schlagzeilen in Verbindung gebracht. Dabei tritt viel zu sehr in den Hintergrund, dass entlang der gesamten Strecke schwierigster Ingenieurtiefbau erfolgreich umgesetzt wurde.

Nach einer kurzen Projektübersicht sollen mit den Haltestellen Chlodwigplatz und Severinstraße zwei planerisch und ausführungstechnisch anspruchsvolle Tiefbauprojekte vorgestellt werden.
